

► Brunata Sensus jednomlazni vodomjer tip Residia Jet za opskrbnu vodu"vodu

Jednomlazni mjerac za izmjeru potrošnje tople i hladne opskrbe vode, s pripremom za komunikacijski modul.

Karakteristike

- Jednomlazni vodomjer za opskrbnu vodu
- Mehaničko brojilo jednostavno za očitavanje (može se rotirati za 360°)
- Mjerna komora obložena niklom
- Mjeri hladnu vodu do 30 °C
- Mjeri toplu vodu do 90 °C
- Očitavanje u kubnim metrima s tri decimale
- Može se instalirati horizontalno ili vertikalno (pojedini na poleđini)
- Hrvatsko i europsko tipno odobrenje klase B

Ostali podaci

Brunata Sensus Residia Jet vodomjer je jednomlazni mjerac sa suhom izvedbom i brojiлом. Radi smanjenja mogućnosti oštećenja uzrokovanog nečistoćom ili kamencem u vodi, mjerac ima maksimalnu zaštitu osovine i ležišta.

Brunata Sensus Residia Jet je pripremljen za komunikacijski modul s radio prijemnikom.

Mjerac se može instalirati vodoravno ili horizontalno. Brojilo ne bismjelo biti okrenuto prema dolje, nomjerac se može zaokrenuti za 360° radi lakšeg očitavanja.

Dodaci

Montažna cijev: nehrđajuća, mjedena ili pocinčana

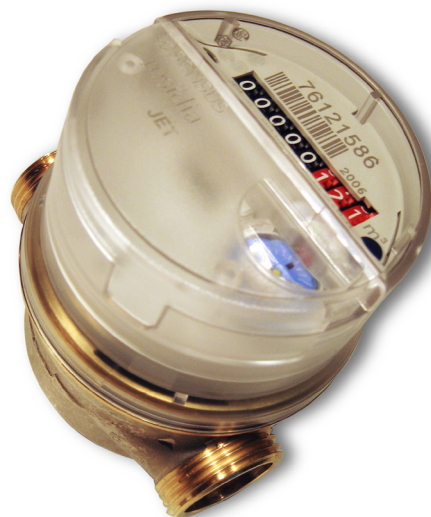
Spoj vodomjera G $\frac{3}{4}$ B x $\frac{1}{2}$ "

Spoj s kuglastim ventilom G $\frac{3}{4}$ B x $\frac{1}{2}$ "

Spoj s kuglastim ventilom i filterom $\frac{3}{4}$ " x $\frac{1}{2}$ "

Nepovratni ventil za kuglasti ventil-filter

Instalacijski komplet za zamjenu većeg mjeraca



Tip	Šifra
Vodomjer za hladnu vodu G $\frac{3}{4}$ B x 80 mm, max. 30 °C	
Sensus Residia Jet za hladnu vodu	19-7920-H
Vodomjer za toplu vodu G $\frac{3}{4}$ B x 80 mm, max. 90 °C	
Sensus Residia Jet za toplu vodu	19-7921-H
Vodomjer za hladnu vodu G $\frac{3}{4}$ B x 110 mm, max. 30 °C	
Sensus Residia Jet za hladnu vodu	19-7922-H
Vodomjer za hladnu toplu G $\frac{3}{4}$ B x 110 mm, max. 90 °C	
Sensus Residia Jet za toplu vodu	19-7923-H
Spojnica	22-02-03-A

*Napomena: Kod verzije od 80 mm, maksimalna debljina vijčane matice spojnice je 8,5 mm, mjereno od mjesta spoja do brtvila.

Brunata je tvrtka u 100%-tnom danskom vlasništvu, s više od 90 godina iskustva u razvoju i proizvodnji razdjelnika utroška topline i izradi obračuna. Naš sustav kvalitete zadovoljava standarde EN ISO 9001 i 14001. Molimo da nas kontaktirate za detaljne informacije.

Tehnički podaci

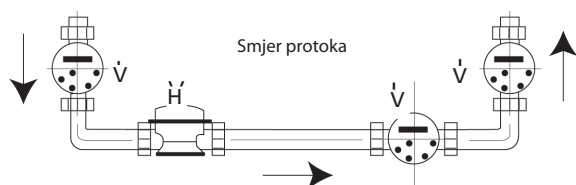
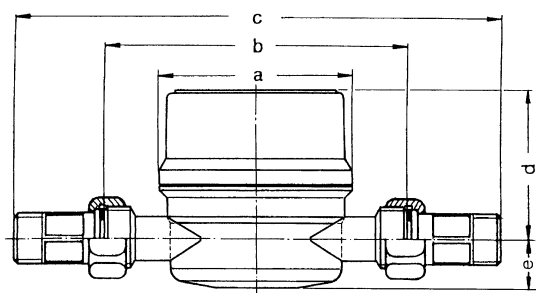
Tip				Horizontalna instalacija	Vertikalna instalacija
Nominalna brzina protoka		q_n	m^3/h	1.5	1.5
Maksimalna brzina protoka	Ukratko	q_{max}	m^3/h	3.0	3.0
Prijelazna brzina protoka		q_t	l/h	120	150
Minimalna brzina protoka		q_{min}	l/h	30	60
Početna brzina protoka za nove mjerne		q_{start}	l/h	cca. 8.5	cca. 15
Europski razred točnosti	Horizontalna instalacija			B	-
	Vertikalna instalacija			-	A
Točnost mjerenja	Ograničenja verifikacije	$q_{min}-q_t$		± 5 %	
		q_t-q_{max}		± 2 %	
Max. temperatura	Vodomjer za hladnu vodu	Klasa B		30 °C	
	Vodomjer za toplu vodu	Klasa B		90 °C	
Razred pritiska				PN10	
Gubitak pri q_{max}		Δp	kPa	10	
Odobrenje br.	Vodomjer za hladnu vodu	40 °C		D 78 / 6.131.107	
Odobrenje br.	Vodomjer za toplu vodu	90 °C		D 86 / 6.331.78	
Pulsni izlaz	Pasivni preklopnik	Litre/puls		10	

Dimenzije

Tip			ETJ		
Nominalni spoj		mm	15	15	15
	a	mm	70		
Duljina	b	mm	80	110	130
Duljina sa spojem	c	mm	159	189	209
Visina	d	mm	60		
Visina	e	mm	17,5		
Poveznica	Mjerač	Inčevi	G $\frac{3}{4}$ B	G $\frac{3}{4}$ B	G $\frac{3}{4}$ B
	Spojnicica	Inčevi	R $\frac{1}{2}$	R $\frac{1}{2}$	R $\frac{1}{2}$
Instalacijski položaj			Horizontalni ili vertikalni		

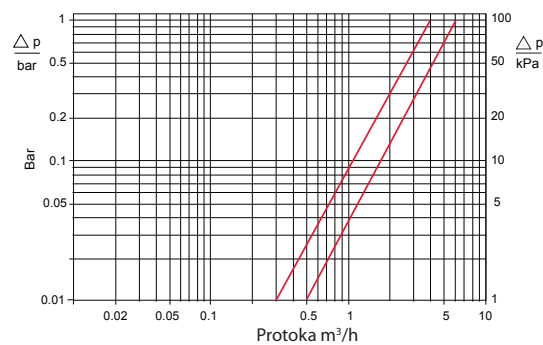
Napomena: Spojnicu je potrebno posebno naručiti.

Dimenzijski prikaz



Ispravne opcije instalacije
H = Horizontalna instalacija
V = Vertikalna instalacija

Grafikon gubitaka



Napominjemo da se Brunata ograđuje od eventualnih grešaka u radu uzrokovanih nakupljanjem kamenca i blokadom vodomjera. Preporučujemo ugradnju kuglastog ventila - filtera prije mjeraca.